

LEÓN

PRECINTO PLÁSTICO AJUSTABLE



Precinto plástico ajustable cuya característica principal es "la doble traba metálica" (entrada y salida), de cuerpo plano en forma de cinta; es el precinto mas largo y fuerte del mercado para precintar cómodamente y con seguridad.

MATERIAL

CUERPO: Polypropileno (PP).

TRABA: Metálica.

GRABADO

- Marcación Sistema láser.
- Logotipo o nombre personalizado.
- Numeración y código de barras.
- Impresión UV.

PROPIEDADES

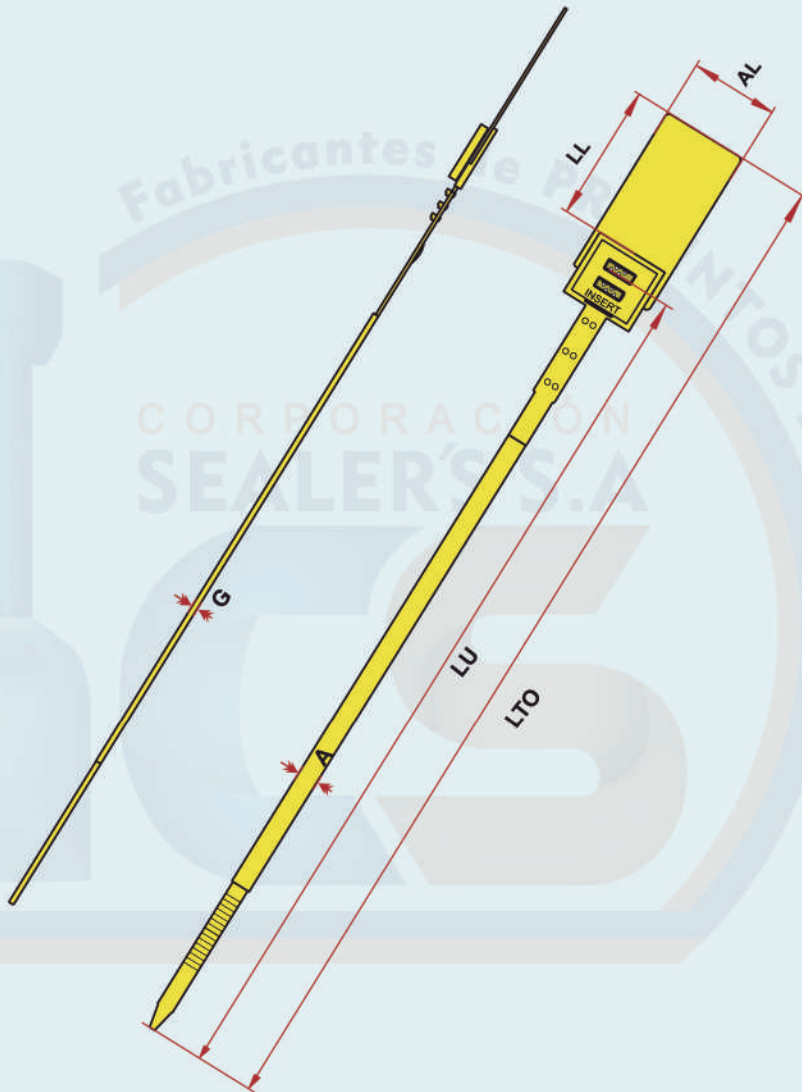
- Resistencia a la tracción: 70.0 Kgs.

APLICACIONES

- Camiones cisternas con combustible o gas a granel, Transporte de cemento y concreto, Sacos, Valijas, Bolsas de valores, big bag, entre otros.

ADICIONAL

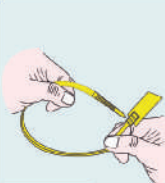
- Encriptación de polímero en el plástico que solo se detecta con un scanner.



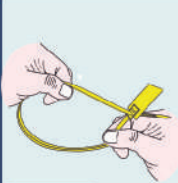
SECUENCIA DEL CORRECTO PRECINTADO



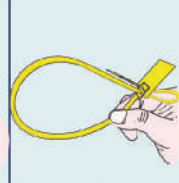
PASO 1



PASO 2



PASO 3



PASO 4

NOMBRE DEL PRECINTO

LEÓN

DIMENSIONES

	Largo Total LTO (mm)	Largo Util LU (mm)	Grueso de Correa G (mm)	Ancho de Correa A (mm)	Largo de Lengüeta LL (mm)	Ancho de Lengüeta AL (mm)
LEÓN	587.0	515.0	3.0	7.2	46.0	26.0

Calle René Descartes N°
155 Sta. Raquel - Ate -
Lima - Perú

Tel.: (511) 713-8800
Cel.: 998-338-034
998-338-030
ventas@sealers.com.pe
garce@sealers.com.pe



VISITA:
Nuestra PÁGINA WEB: www.sealers.com.pe

SÍGUENOS EN:

